



# **Le Cloud Durable.**

**Notre engagement envers l'environnement.**



## Notre engagement :

Nous sommes conscients de la situation dans laquelle nous vivons et nous voulons faire partie d'un **monde plus durable et équitable**. Pour cela, nous visons chaque jour à nous améliorer dans différents domaines, en apportant notre petite pierre à l'édifice et promouvant une tendance durable croissante qui nous représente à 100 % et qui fait partie de nos valeurs d'entreprise.

Le changement climatique est un phénomène mondial qui compromet le développement durable, le bien-être de la population et les écosystèmes planétaires.



Le combattre est un **défi collectif** qui exige des mesures immédiates. Aujourd'hui, conscientes de cette situation, de plus en plus d'entreprises, d'organisations et d'entités lancent des initiatives volontaires telles que le calcul de l'empreinte carbone et d'autres activités visant à réduire leur impact. **Nous en faisons partie.**





# Consommation énergétique.

Compte tenu de la nature de nos services, la consommation d'énergie de notre infrastructure est un aspect fondamental que nous ne pouvons pas sous-estimer. Comme nous savons que les centres de données sont particulièrement gourmands en électricité, notre approche repose sur **trois principes fondamentaux** :

- **Efficacité énergétique** : nous donnons la priorité aux fournisseurs qui améliorent notre efficacité à toutes les phases de la chaîne de production, réduisent la consommation et conçoivent une infrastructure plus efficace.
- **Sources renouvelables** : nous veillons à ce que l'énergie utilisée dans nos centres de données provienne de sources renouvelables.



- **Optimisation** : nous optimisons les grappes de serveurs pour tirer le meilleur parti de chaque machine virtuelle sans sacrifier ni les performances ni la rapidité.



## Notre empreinte carbone.

Afin de minimiser notre impact environnemental, la première chose à faire est de mesurer et surveiller en continu les émissions de notre infrastructure.

Sur la base de la norme internationale du protocole des gaz à effet de serre (GES) du WRI et du WBCSD, nous évaluons la quantité totale d'émissions de CO<sub>2</sub> et d'autres GES causées directement ou indirectement par notre activité.

## Nous compensons nos émissions.

Nous compensons les émissions associées à nos services cloud par divers projets de reboisement, de restauration d'écosystèmes, etc. gérés par Climate Trade.

Nos efforts en matière de compensation de l'empreinte carbone sont soutenus par des projets qui s'inscrivent dans le cadre des objectifs de développement durable des Nations unies, dont voici les principaux :



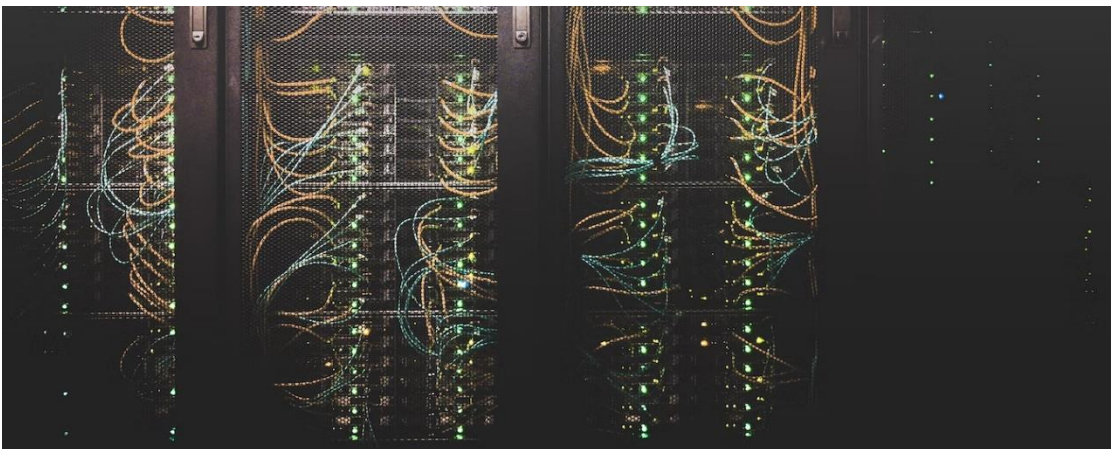


# Achat responsable.

## Critères d'achat.

Nous sommes conscients de l'impact de nos activités et de la nature de notre entreprise. Les centres de données consomment de l'énergie et ont également besoin de matériel. C'est pourquoi tous nos processus d'approvisionnement sont effectués selon des critères d'achat responsable.

Pour garantir le respect de ces critères, nous effectuons une évaluation technique, économique et de responsabilité avant tout processus d'achat ou d'approvisionnement afin de garantir la conformité à notre politique de réduction de la consommation, d'optimisation de l'efficacité énergétique, de durabilité et de réutilisation. En général, un comportement économique à moyen et long terme coïncide avec un comportement responsable.



**Nous nous engageons en faveur  
d'un cloud plus durable.**

